

**SSC PUBLIC EXAMINATIONS 2025 - 26**  
**GENERAL SCIENCE -PAPER-II**  
**BIOLOGICAL SCIENCE**  
**(TELUGU VERSION)**

సమయం : 2 గంటలు

గరిష్ట మార్కులు : 50

సూచనలు :

1. ఈ ప్రశ్నపత్రంలో 4 విభాగాలు మరియు 17 ప్రశ్నలు ఉండును.
2. IIIవ విభాగంలోని 12వ ప్రశ్నకు మాత్రమే మరియు IVవ విభాగం నందు గల అన్ని ప్రశ్నలకు అంతర్గత ఎంపిక కలదు.
3. 2 గంటల సమయంలో, 15 నిమిషాల సమయం ప్రశ్నాపత్రం చదువుటకై కేటాయంపబడినది.
4. అన్ని సమాధానములు మీకివ్వబడిన సమాధానపత్రంలోనే రాయవలెను.
5. అన్ని సమాధానములు చక్కగా మరియు స్పష్టంగా వ్రాయవలెను.

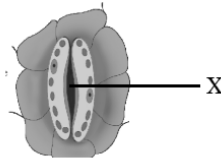
**విభాగం-I**

గమనిక : 1) అన్ని ప్రశ్నలకు సమాధానములు రాయుము.

2) ప్రతి ప్రశ్నకు 1 మార్కు.

(6 × 1 = 6 M)

1. అవయవ దానం పై ప్రజలకు అవగాహన కలిగించేలా ఒక నినాదాన్ని రాయండి.
2. కింది పటంలో చూపబడిన భాగం 'X' ను గుర్తించండి.



3. పండ్ల మొక్కలను పెంచడానికి శాఖీయ వ్యాప్తిని మీరు సిఫారసు చేస్తారా? కారణం చెప్పండి.

4. పునరుత్పత్తిని చూపే జీవిని గుర్తించండి.

( )

A) ఈస్ట్

B) హైడ్రా

C) అమీబా

D) లీషమ్మేనియా

5. లింగ నిర్ధారణ జన్యుపరంగా జరగని రెండు జంతువులను పేర్కొనండి.

6. అనువంశిక నియమాలను ప్రతిపాదించిన శాస్త్రవేత్త ఎవరు?

## విభాగం-II

గమనిక : 1) అన్ని ప్రశ్నలకు సమాధానములు రాయుము.

2) ప్రతి ప్రశ్నకు 2 మార్కులు.

(4 × 2 = 8 M)

7. నాడీ కణ సంభి అంటే ఏమిటి? దాని ప్రాముఖ్యతను రాయండి.

8. దంత క్షయం నుండి తప్పించుకోవడానికి మీరు ఎటువంటి జాగ్రత్తలు పాటిస్తారు?

9. ఇవ్వబడ్డ ఆహార గొలుసులో ఏ జీవులు ఉత్పత్తిదారులు, శాఖాహారులను సూచిస్తాయి?



10. ఉత్పత్తి అయ్యే మూత్రం పరిమాణం ఎలా నియంత్రించబడుతుంది?

## విభాగం-III

గమనిక : 1) అన్ని ప్రశ్నలకు సమాధానములు రాయుము.

2) ప్రతి ప్రశ్నకు 4 మార్కులు.

3) 12వ ప్రశ్నకు మాత్రమే అంతర్గత ఎంపిక కలదు.

(5 × 4 = 20 M)

11. ఊపిరితిత్తులోని వాయుగోణులు , మూత్రపిండాల్లోని నెఫ్రాన్లను వాటి నిర్మాణం, పనితీరుల ఆధారంగా పోల్చండి.

12. ఈ క్రిందివాటి యొక్క చక్కటి పటం గీసి భాగాలు గుర్తించండి.

A) నాడీ కణం

(లేదా)

B) మానవునిలో విసర్జన వ్యవస్థ

13. వ్యర్థాల తొలగింపు సమస్యను తగ్గించడంలో మీరు ఏవిధంగా సహాయపడగలరు? ఏవైనా రెండు పద్ధతులు తెలపండి.

14. గర్భనిరోధక పద్ధతుల గురించి లఘు వాఖ్య రాయండి?

15. పర్యావరణ వ్యవస్థ నుండి వేటాడే జంతువులను తొలగిస్తే ఏమి జరుగుతుంది? ఇది ఇతర పోషక స్థాయిలోని

జీవులను ఎలా ప్రభావితం చేస్తుంది?

**విభాగం-IV**

గమనిక : 1) అన్ని ప్రశ్నలకు సమాధానములు రాయుము.

2) ప్రతి ప్రశ్నకు 4 మార్కులు.

3) ప్రతి ప్రశ్నకు అంతర్గత ఎంపిక కలదు.

**(2 × 8 = 16 M)**

---

16 A) పిండి పదార్థంపై లాలాజలం యొక్క చర్యను నిరూపించడానికి మీ ప్రయోగశాలలో మీరు అనుసరించే ప్రయోగాత్మక విధానాన్ని రాయండి?

(లేదా)

ఈస్ట్ లో ప్రత్యుత్పత్తిని పరిశీలించే కృత్యాన్ని వివరించండి?

17 A) మొక్కలలో కాంతి అనువర్తనం ఎలా సంభవిస్తుంది?

(లేదా)

B) మెండల్ యొక్క ప్రయోగాలు లక్షణాంశాలు బహిర్గతం లేదా అంతర్గతంగా ఉండవచ్చని ఎలా చూపిస్తాయి?

★ ★ ★

---